



fab aē

agroécologie

DES FERMES
AGROÉCOLOGIQUES
DE PROXIMITÉ POUR RELIER

VILLE – AGRICULTURE – BIODIVERSITÉ

DOCUMENT DE PRÉSENTATION 2021

LES ENJEUX

7.3

C'EST, EN MOYENNE, LE NOMBRE DE JOURS D'AUTONOMIE ALIMENTAIRE DES 100 PREMIÈRES AIRES URBAINES FRANÇAISES.
(SOURCE: UTOPIES – 2017)

1

C'EST LE NOMBRE DE FERME QUI DISPARAIT CHAQUE HEURE QUI PASSE EN FRANCE. ET LA TENDANCE EST À LA HAUSSE.
(SOURCE: ESTIMATION DONNÉES LA FRANCE AGRICOLE)

50%

C'EST LA PART DE FRUITS ET LÉGUMES BIO ENCORE IMPORTÉE EN FRANCE MALGRÉ LA DEMANDE CROISSANTE DES CONSOMMATEURS.
(SOURCE: AGENCE BIO)

70%

C'EST LA PART DE PERTE DE BIODIVERSITÉ TERRESTRE CAUSÉE PAR LA PRODUCTION AGRICOLE.
(SOURCE: WWF – RAPPORT PLANÈTE VIVANTE – 2020)

8,20

C'EST EN EUROS CE QUE PERÇOIVENT RÉELLEMENT LES AGRICULTEURS SUR 100 EUROS DE DÉPENSES ALIMENTAIRES.
(SOURCE: OFPM)

NOS CONVICTIONS



**L'AGRICULTURE FRANÇAISE
EST À UN TOURNANT.**

**IL EST URGENT D'AMORCER UNE
NOUVELLE FAÇON DE PRODUIRE,
EN LIEN AVEC LES CITOYENS ET EN
ACCORD AVEC LA NATURE, D'ATTI-
RER DE NOUVEAUX AGRICULTEURS
ET DE LEUR PROPOSER UN MÉTIER
QUI LEUR PERMETTE DE VIVRE
DIGNEMENT.**



NOTRE SOLUTION

fab aē

POUR

FABRIQUE AGROÉCOLOGIQUE

L'agroécologie vise à remettre l'agronomie et la préservation des écosystèmes et du vivant au cœur des fermes.

EN RÉFÉRENCE À

LA FAMILLE DES FABACÉES

Légumineuses qui captent l'azote atmosphérique pour nourrir les plantes.

UNE ÉQUIPE DE FONDATEURS EXPÉRIMENTÉS



THOMAS BINET

Directeur fondateur de Vertigo Lab
Docteur en économie et ingénieur agronome
Exploitant agricole bio en Lot et Garonne



MARC BINET

Exploitant agricole
20 ans d'expérience en agriculture bio et
dans la création de projets agricoles



FLORIAN HUG-FOUCHÉ

Ingénieur en agriculture
10 ans d'expérience sur la transition
agroécologique et le montage de projet



ÉQUIPE VOL-V

Partenaire stratégique et financier, Vol-V
accompagne des projets qui contribuent aux
transitions énergétique et écologique

#un projet en commun

#biodiversité

#agriculturededemain

#nouveaux modèles économiques

#une ambition partagée

fabaē

**SOUHAITE DÉVELOPPER ET
CULTIVER UN RÉSEAU DE FERMES
LIÉES À DE GRANDES AIRES
URBAINES EN CONCEVANT DES
SYSTÈMES AGRICOLES INGÉNIEUX,
PRODUCTIFS, RÉSILIENTS QUI
FAVORISENT LA BIODIVERSITÉ.**

DES FERMES INGÉNIEUSES, PRODUCTIVES & RÉSILIENTES



MINIMUM
5HA DE PRODUCTION
(PLEIN CHAMPS & SOUS SERRES)



EN AGRICULTURE BIO
(AB) (BIO INTENSIF)
& **EN SOLS VIVANTS** (C)



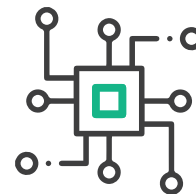
UNE PRODUCTION **EN**
VERGER-MARAICHER
DIVERSIFIÉ AVEC
DU PETIT ÉLEVAGE



UNE VISION RENOUVELÉE
DES MÉTIERS AGRICOLES
POUR PLUS DE QUALITÉ DE VIE
ET DES RISQUES PARTAGÉS



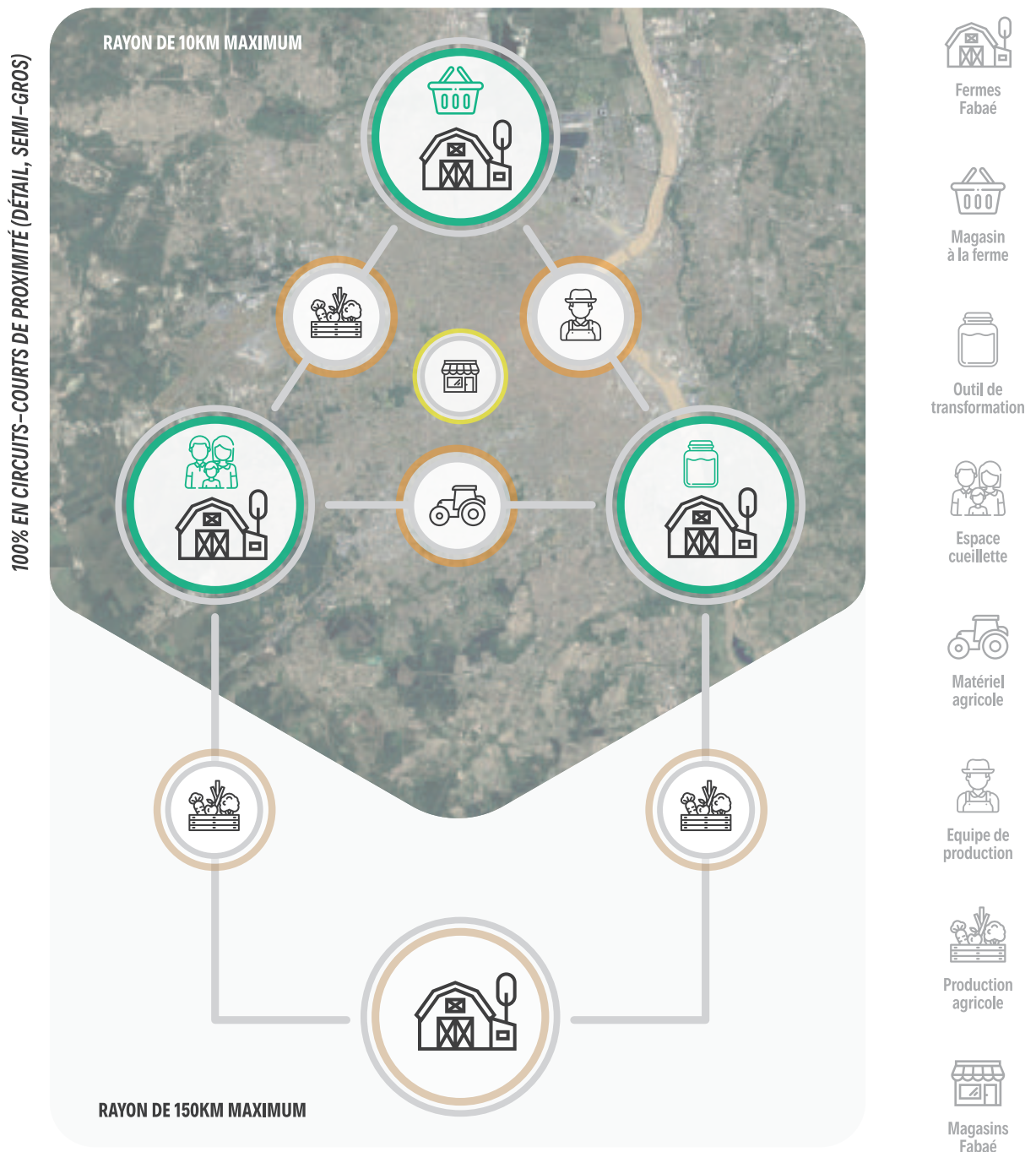
LA BIODIVERSITÉ DU SITE
& **LES INFRASTRUCTURES**
ÉCOLOGIQUES
INTÉGRÉS AU DESIGN



UNE APPROCHE COUPLANT
LOW-TECH & HIGH-TECH
(GESTION DE DATA,
ROBOTISATION...)

DES FERMES TOURNÉES VERS L'AVENIR RÉPONDANT AUX DÉFIS CLIMATIQUES (RÉDUCTION ET ADAPTATION)

L'APPROCHE PAR TERRITOIRE



- Développement d'un réseau de fermes Fabaé urbaines/périurbaines aux productions et activités complémentaires
- Organisation inter-fermes & mutualisation : équipes, matériel, distribution, achats....
- Création d'un réseau de distribution complémentaire localement (produits des fermes Fabaé & de producteurs locaux)
- Développement et mise en lien avec des fermes rurales (fermes Fabaé & fermes partenaires) pour compléter l'offre de produits

UN MODÈLE CRÉATEUR DE VALEUR À L'ÉCHELLE LOCALE ET RÉPLICABLE SUR DIFFÉRENTS TERRITOIRES

FABAÉ DANS SON ÉCOSYSTÈME

AGRICOOL

sous les fraises

FERMES URBAINES

LES JARDINS
DE GALLY



LES
NOUVELLES
FERMES



PORTEURS DE PROJET DE FERMES



PRODUCTEURS – EXPLOITANTS



AGROÉCOLOGIE



PORTEURS DE PROJET DE FERMES



PRODUCTEURS – EXPLOITANTS



AGROÉCOLOGIE



La Ceinture Verte



Pour une transition
agroécologique.



PORTEURS DE PROJET DE FERMES



PRODUCTEURS – EXPLOITANTS



AGROÉCOLOGIE

fab^aē
agroécologie



PORTEURS DE PROJET DE FERMES



PRODUCTEURS – EXPLOITANTS



AGROÉCOLOGIE

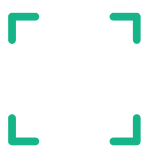
UNE SOLUTION UNIQUE, COMPLÉMENTAIRE DES ACTEURS EN PRÉSENCE

NOTRE SOLUTION

fab **aē**

**A POUR MISSION
DE NOURRIR LES TERRITOIRES,
AVEC DU BON DU SAIN, À PARTIR
DE FERMES AGROÉCOLOGIQUES DE
PROXIMITÉ.**

UNE MÉTHODOLOGIE PROJET “CLÉ EN MAIN”



IDENTIFICATION

En lien avec des propriétaires (privés, publics) qui veulent céder ou valoriser leur foncier, nous identifions des terrains proches des grandes aires urbaines et adaptés au développement d'une ferme Fabaé. Nous réalisons un diagnostic complet du terrain afin d'en évaluer le potentiel et la faisabilité d'un projet agroécologique.



CONCEPTION

Nous concevons (design) des modèles de production diversifiés, qui activent différents leviers de l'agroécologie et qui nous permettent de produire une assiette tournée vers l'avenir en adéquation avec les besoins locaux. Nous en évaluons ensuite le potentiel économique et pensons les mutualisations avec les autres fermes du réseau.



MISE EN PLACE

Nous nous appuyons sur l'écosystème d'acteurs locaux et nos partenaires pour développer une ferme qui s'inscrit positivement dans son territoire et construise sa propre résilience. Nous réfléchissons à l'aménagement général pour préserver le beau et le naturel à proximité des villes et levons toutes les contraintes et autorisations pour réussir le projet.



PRODUCTION

Nous lançons la production avec nos propres équipes, formées et outillées, afin d'appliquer les itinéraires techniques et pratiques agroécologiques définis au sein de Fabaé. Nous pensons les activités, l'organisation et le quotidien afin d'améliorer la qualité de vie au travail des agriculteurs.rices. Nous appuyons et conseillons dans la durée chacune des fermes Fabaé en activité.



VALORISATION

Nous créons un schéma de commercialisation (de la logistique à la vente) permettant une bonne valorisation de produits agroécologiques tout en assurant leur accessibilité. Nous développons nos propres magasins à la ferme afin de créer une nouvelle expérience d'achat et complétons avec des partenariats auprès de la restauration collective ou autres débouchés locaux.

NOS PARTENAIRES

ILS FACILITENT LA DÉMARCHE DE FABAÉ SUR LES TERRITOIRES



ILS APPUIENT FABAÉ SUR DES PROJETS DE FERME



ILS SONT LES RÉSEAUX STRUCTURANTS POUR FABAÉ



NOTRE SOLUTION

fab aē

A L'AMBITION DE
DEVENIR UN ACTEUR
MAJEUR DE
L'AGROÉCOLOGIE
EN FRANCE

WORK IN PROGRESS

#1



LA FERME DE BOULIAC (33)

10ha à 15ha en production

Une ferme conciliant agriculture et biodiversité aux portes de Bordeaux

Ateliers maraîchage diversifié et arboricole (en vergers maraîchers), petit élevage, réserves de biodiversité, ruches, cueillette & ferme pédagogique, vente à la ferme



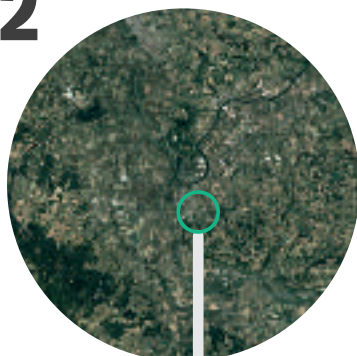
FAISABILITÉ



DÉVELOPPEMENT



#2



FERME DANS LE LOT-ET-GARONNE (47)

40ha à 50ha en production

Une ferme tournée vers l'avenir dans une vallée historiquement agricole

Ateliers maraîchage et arboricole diversifiés (en vergers-maraîchers), lieu de formation des équipes, commercialisation en direct métropoles



FAISABILITÉ



#3



FERME À MONTPELLIER (34)

15ha à 20ha en production

Un projet agroécologique ambitieux, partenarial et ouvert au public

Ateliers arboricole et vigne (en agroforesterie), cueillette fruits rouges, vente à la ferme



FAISABILITÉ



UNE DYNAMIQUE DE PROSPECTION ACTIVE DANS LE GRAND SUD OUEST DE LA FRANCE

FABAÉ, UNE RÉPONSE OPÉRATIONNELLE



UN PROJET PORTÉ PAR DES ENTREPRENEURS EXPÉRIMENTÉS & ACTEURS DE L'AGRICULTURE



UNE VISION INNOVANTE ET ENGAGÉE, ANCRÉE DANS LES RÉALITÉS DU MONDE AGRICOLE



UNE CAPACITÉ D'INVESTISSEMENT ASSURANT LA MISE EN PLACE DES PROJETS



UNE CONNAISSANCE DES ENJEUX & DE LA COMPLEXITÉ DES ZONES PÉRIURBAINES



UN MAILLAGE TERRITORIAL INITIÉ CONTRIBUANT AUX COOPÉRATIONS LOCALES



UN OUTILLAGE INTERNE (ITINÉRAIRES TECHNIQUES ET DESIGNS AGROÉCOLOGIQUES, MODÈLES ÉCONOMIQUES...) ASSURANT UNE RÉACTIVITÉ FACE AUX OPPORTUNITÉS DE FONCIER



DES PROJETS POUVANT DONNER LIEU À DES PROGRAMMES DE R&D



ACCÉLÉRONS ENSEMBLE LA TRANSITION AGROÉCOLOGIQUE DES TERRITOIRES !



fabae
agroécologie

FABAÉ, FABRIQUE AGROÉCOLOGIQUE

DIRECTEUR GÉNÉRAL :
Thomas BINET – t.binet@fabae.fr

RESPONSABLE DÉVELOPPEMENT & PROJETS :
Florian HUG-FOUCHE – f.hugfouche@fabae.fr

BUREAUX MONTPELLIER, AVENUE DE LODÈVE, 34000
BUREAUX BORDEAUX, ECOSYSTÈME DARWIN, QUAI DE QUEYRIES, 33300

WWW.FABAE.FR

